

### 3. HELYSÉGEK

Magyarország településeiről folyamatosan gyűjt adatokat a Központi Statisztikai Hivatal. A honlapjukon (<http://www.ksh.hu>) található adatokból végeztünk gyűjtést. Ezekben megtalálható Magyarország összes helységének néhány adata 2006. január elsejei állapotoknak megfelelően.

Az adatok a **telepulesek.txt**, **kistersegek.txt**, **megyek.txt** és **regiok.txt** szövegállományokban található.

1. Készítsen új adatbázist **helysegek** néven! Importálja az adatokat az adatbázisba **telepulesek**, **kistersegek**, **megyek** és **regiok** néven! A txt típusú adatállományok tabulátorokkal tagoltak (UTF-8 kódolású) és az első soruk tartalmazza a mezőneveket.
2. Beolvasás után állítsa be a megfelelő adatformátumokat és kulcsokat! A táblákba ne vegyen fel új mezőt!

**telepulesek** (*torzsszam, megnevezes, igazgatasi\_rang, terulete, nepessege, lakasok\_szama, kistersegkod*)

*torzsszam*: A helység azonosítója (szám), ez a kulcs

*megnevezes*: A helység neve (szöveg)

*igazgatasi\_rang*: A helység igazgatási rangja (szöveg). Értékei lehetnek: „fővárosi kerület”, „megyeszékhely, megyei jogú város”, „megyei jogú város”, „város”, „nagyközség”, „község”.

*terulete*: A helység területe hektárban megadva (szám)

*nepessege*: A helységben lakók száma (szám)

*lakasok\_szama*: A helységben található lakások száma (szám)

*kistersegkod*: Annak a kistérségnek az azonosítója, amelyhez a helység tartozik (szám)

**kistersegek** (*kistersegkod, kisterseg\_nev, kisterseg\_szekhely, megyekod*)

*kistersegkod*: A kistérség azonosítója (szám), ez a kulcs

*kisterseg\_nev*: A kistérség elnevezése (szöveg)

*kisterseg\_szekhely*: A kistérség székhelye (szöveg)

*megyekod*: Annak a megyének az azonosítója, amelyhez a kistérség tartozik (szám)

**megyek** (*megyekod, megye, regiokod*)

*megyekod*: A megye azonosítója (szám), ez a kulcs

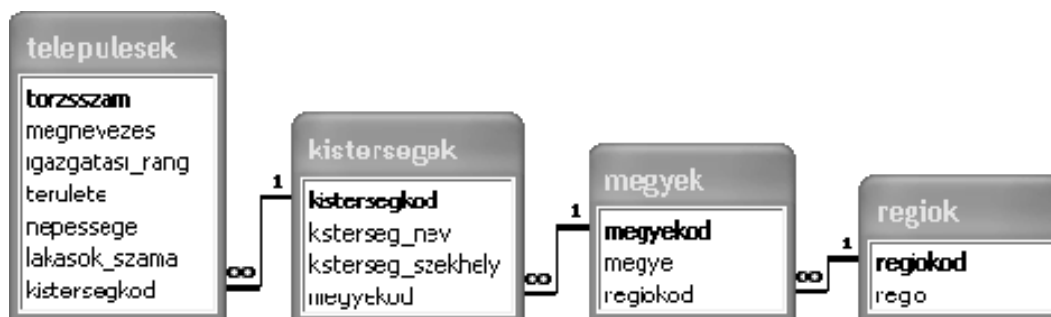
*megye*: A megye elnevezése (szöveg)

*regiokod*: Annak a régióknak az azonosítója, amelyhez a megye tartozik (szám)

**regiok** (*regiokod, regio*)

*regiokod*: A régió azonosítója (szám), ez a kulcs

*regio*: A régió elnevezése (szöveg)



Készítse el a következő feladatok megoldását! A zárójelben lévő néven mentse el azokat!

- Lekérdezés segítségével határozza meg, hogy hány község szerepel az adatbázisban! (**3kozseg**)
- Lekérdezés segítségével sorolja fel azokat a helységeket ábécérendben, amelyek nevében szerepel a „falu” vagy „falva”! (**4falu**)
- Határozza meg lekérdezés segítségével, hogy Békés megye településeinek mekkora az átlagos népessége! (**5bekes**)
- Lekérdezés segítségével határozza meg a Tapolcai kistérség területét km<sup>2</sup>-ben (1 km<sup>2</sup> = 100 hektár)! (**6tapolcai**)
- Határozza meg a legkisebb népességű városnál nagyobb népességű nagyközségeket! A lekérdezésben a települések neve és lakosságának száma szerepeljen a települések neve szerinti ábécérendben! (**7nagykozseg**)
- Lekérdezés segítségével határozza meg, hogy melyik megyékben nincs nagyközség! Eredményként csak a megyék nevét adja meg! (**8megye**)
- Jelentésben sorolja fel régióként csoportosítva a megyei jogú városokat, beleértve a megyeszékhelyeket is! A jelentéshez – ha szükséges – készítsen lekérdezést! (**9megyeijogu**)