

## DOLGOZAT

Készítsen táblázatot, mellyel egy 6 feladatból álló dolgozatot lehet kiértékelni! Adja meg benne tanulónként a feladatokra kapott pontokat és a maximálisan elérhető pontokat!

1. Számítsa ki, a maximálisan elérhető pontszámot, és hogy a tanulók mennyit értek el!
2. Az elért pontszámok mellé írja be, ez a maximális pontszámnak hány százaléka!
3. Adja meg a ponthatárokat, majd e táblázat segítségével számítsa ki a tanulók osztályzatát!
4. Az osztályzatok mellé írja oda a minősítést is (pl.: 4 = jó) – függvény használatával!
5. Számítsa ki, átlagosan hány pontot ért el a csoport egy-egy feladatnál, ez az elérhető maximális pontszám hány százaléka?
6. A csoport átlagosan hány pontot ért el? Ez az elérhető maximális pontszámnak hány százaléka?
7. Mekkora a feladatokra kapott pontok, illetve az összpontszám szórása?
8. Mennyi a jegyek átlaga?
9. Gyűjtse ki a jegyek megoszlását (1-es, ... száma)!
10. Készítsen szemléletes diagramot a jegyek megoszlásáról!
11. Készítsen diagramot, amely megmutatja, hogy a csoport milyen sikerrel oldotta meg a feladatokat!
12. Kié volt – és hány ponttal – a legjobb, illetve a legrosszabb dolgozat?
13. Formázza a táblázatot!

*Mintaadatok:*

<i>név</i>	<i>1. f.</i>	<i>2. f.</i>	<i>3. f.</i>	<i>4. f.</i>	<i>5. f.</i>	<i>6. f.</i>
Bán Tamás	0	7	0	11	8	0
Húr Katalin	0	8	13	11	10	6
Kis Irma	0	1	0	5	1	0
Mar Kolos	8	6	3	10	0	12
Nap Ernő	4	8	1	11	0	2
Roz Mária	1	1	0	4	8	5
Tata Rozália	0	4	0	9	10	8
Ügyet Lenke	6	9	14	11	10	12
maximális pont:	8	10	15	11	10	12

Szerzői megoldás minta:

## Dolgozat matematika 12.a

<i>név</i>	<i>1. f.</i>	<i>2. f.</i>	<i>3. f.</i>	<i>4. f.</i>	<i>5. f.</i>	<i>6. f.</i>	<i>Pont</i>	<i>%</i>	<i>Jegy</i>	<i>Minősítés</i>
Bán Tamás	0	7	0	11	8	0	26	39%	3	közep es
Húr Katalin	0	8	13	11	10	6	48	73%	5	jeles
Kis Irma	0	1	0	5	1	0	7	11%	1	elégtelen
Mar Kolos	8	6	3	10	0	12	39	59%	4	jó
Nap Ernő	4	8	1	11	0	2	26	39%	3	közep es
Roz Mária	1	1	0	4	8	5	19	29%	2	elégséges
Tata Rozália	0	4	0	9	10	8	31	47%	3	közep es
Ügyet Lenke	6	9	14	11	10	12	62	94%	5	jeles

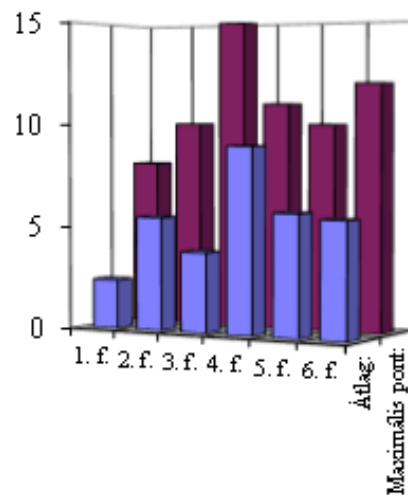
<b>Maximális pont:</b>	8	10	15	11	10	12	66	
<b>Átlag:</b>	2,375	5,5	3,875	9	5,875	5,625	32,25	3,25
<b>Átlag százalék:</b>	30%	55%	26%	82%	59%	47%		49%
<b>Szórás</b>	2,997	2,958	5,644	2,693	4,371	4,526	16,09	

### értékelés:

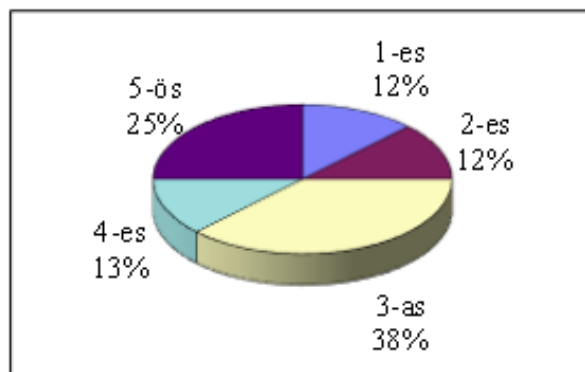
<i>Ponttávok</i>	<i>Oszályzat</i>	<i>Minősítés</i>	
0-13	0	1	elégtelen
14-24	14	2	elégséges
25-35	25	3	közepes
36-47	36	4	jó
48-	48	5	jeles

### jegyek eloszlása:

1-es	1	<b>Legrosszabb:</b>	<b>Pont</b>
2-es	1	<b>Kis Irma</b>	<b>7</b>
3-as	3		
4-es	1	<b>Legjobb:</b>	<b>Pont</b>
5-ös	2	<b>Ügyet Lenke</b>	<b>62</b>



vagy



### Átlag százalék:

