

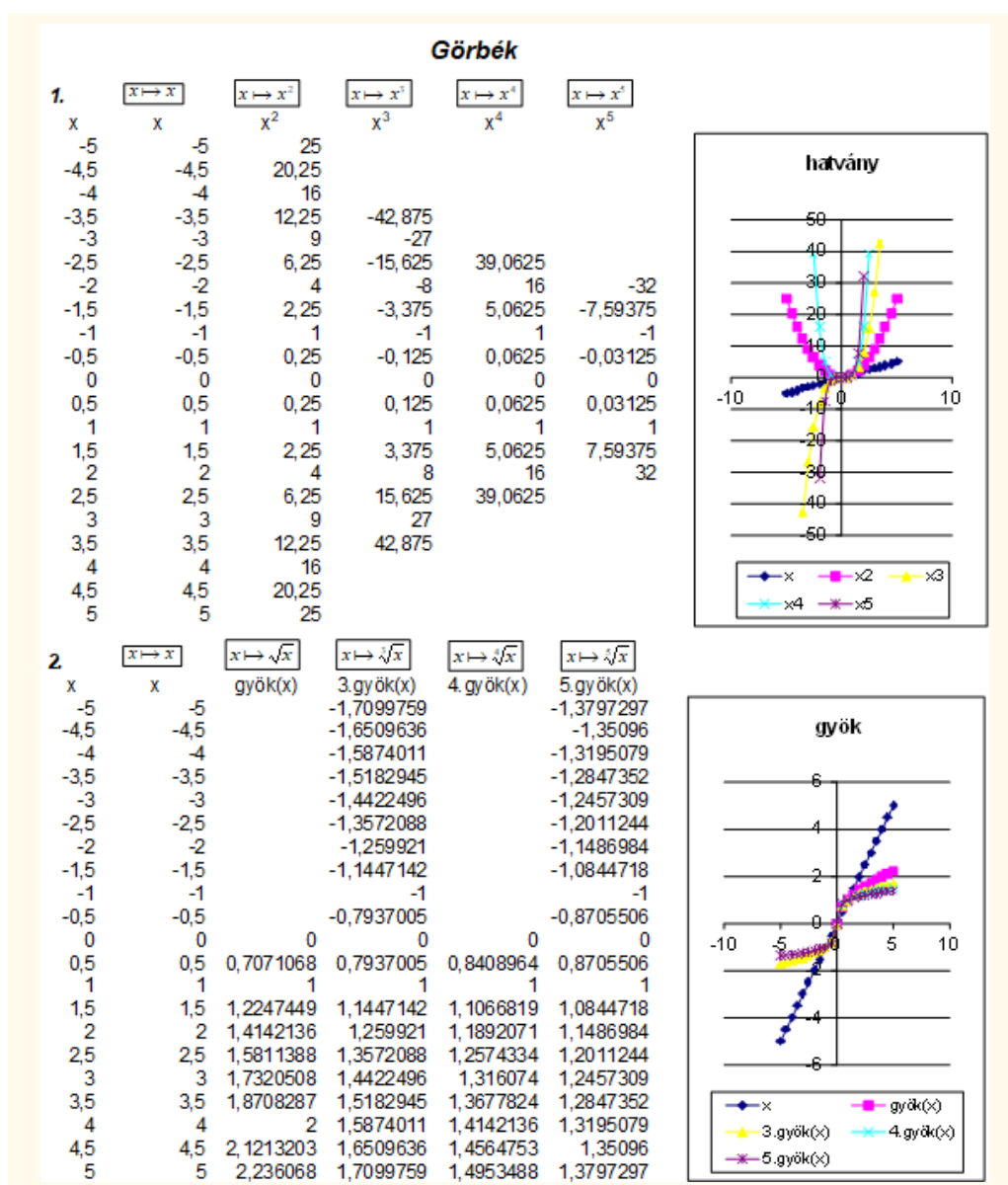
GÖRBÉK

Készítsen függvénytáblázatot a $[-5; 5]$ intervallumon 0,5-es lépésközzel, törölje azon cellák tartalmát, ahol hibajelzést kap (nem értelmezhető a függvény), majd ábrázolja közös diagramon az alábbi függvényeket:

- $x \mapsto x; x \mapsto x^2; x \mapsto x^3; x \mapsto x^4; x \mapsto x^5$. (Szükség esetén a kitevők növekedésével csökkentse az ábrázolt intervallumot – a túl nagy függvény értékeket törölje!)
- $x \mapsto x; x \mapsto \sqrt{x}; x \mapsto \sqrt[3]{x}; x \mapsto \sqrt[4]{x}; x \mapsto \sqrt[5]{x}$.
- $x \mapsto x; x \mapsto 1^x; x \mapsto 2^x; x \mapsto 3^x; x \mapsto 0,5^x; x \mapsto 0,4^x$.
- $x \in [0,5; 5]: x \mapsto \log_2 x; x \mapsto \log_3 x; x \mapsto \log_{0,5} x; x \mapsto \log_{0,4} x$.

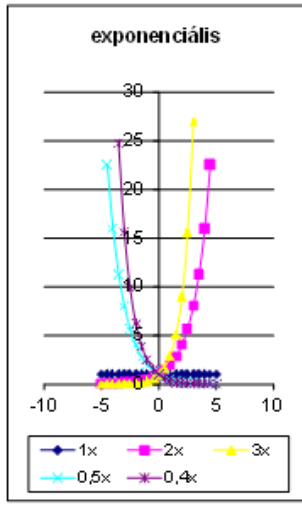
A függvényekhez írja be egyenletszerkesztővel a hozzárendelési szabályt!

Szerzői minta megoldás:



3.

$x \mapsto 1^x$	$x \mapsto 2^x$	$x \mapsto 3^x$	$x \mapsto 0,5^x$	$x \mapsto 0,4^x$
1^x	2^x	3^x	$0,5^x$	$0,4^x$
x				
-5	1	0,03125	0,0041152	
-4,5	1	0,0441942	0,0071278	22,627417
-4	1	0,0625	0,0123457	16
-3,5	1	0,0883883	0,0213833	11,313708
-3	1	0,125	0,037037	8
-2,5	1	0,1767767	0,06415	5,6568542
-2	1	0,25	0,11111111	4
-1,5	1	0,3535534	0,1924501	2,8284271
-1	1	0,5	0,33333333	2
-0,5	1	0,7071068	0,5773503	1,4142136
0	1	1	1	1
0,5	1	1,4142136	1,7320508	0,7071068
1	1	2	3	0,5
1,5	1	2,8284271	5,1961524	0,3535534
2	1	4	9	0,25
2,5	1	5,6568542	15,588457	0,1767767
3	1	8	27	0,125
3,5	1	11,313708		0,0883883
4	1	16		0,0625
4,5	1	22,627417		0,0441942
5	1			0,03125



4.

$x \mapsto \log_2 x$	$x \mapsto \log_3 x$	$x \mapsto \log_{0,5} x$	$x \mapsto \log_{0,4} x$
$\log_2 x$	$\log_3 x$	$\log_{0,5} x$	$\log_{0,4} x$
x			
0,5	-1	-0,6309298	1
1	0	0	0
1,5	0,5849625	0,3690702	-0,5849625
2	1	0,6309298	-1
2,5	1,3219281	0,8340438	-1,3219281
3	1,5849625	1	-1,5849625
3,5	1,8073549	1,140314	-1,8073549
4	2	1,2618595	-2
4,5	2,169925	1,3690702	-2,169925
5	2,3219281	1,4649735	-2,3219281

